

Datos técnicos:

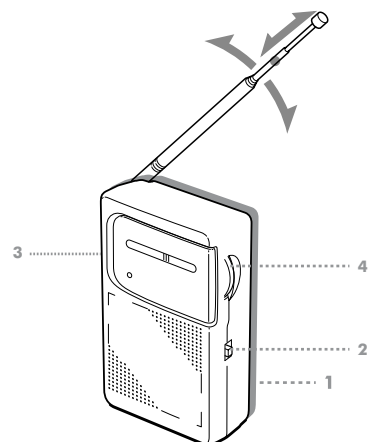
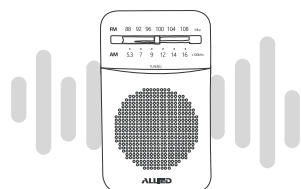
Rango de Frecuencia
FM: 88 ~ 108MHz
AM: 530 ~ 1600 KHz

Altavoz
5,7 cm aprox. (2 pulgadas) de diámetro.

Potencia de Salida:
100mW (al 10% de distorsión armónica)

Salida
Jack (minijack)

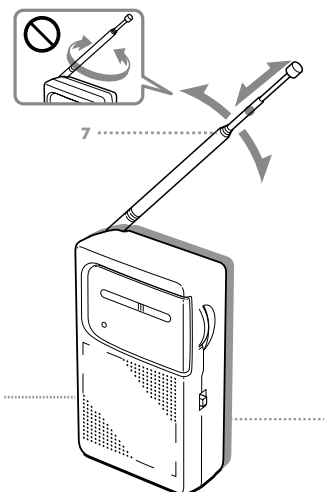
Requisitos de Alimentación
3V DC, dos baterías R6 (tamaño AA)



Partes Principales:

1. Altavoz
2. Selector de Banda Am / Fm
3. Control Volumen / Encendido-Apagado
4. Control de Sintonía

-6-



5. Conexión para Auricular
6. Compartimiento de Pilas
7. Antena Telescópica

-7-

ALLIED

Radio de Bolsillo AL-RA32

Manual de instrucciones



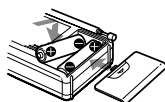
Gracias por escoger uno de nuestros productos y lo felicitamos por su compra.

Nuestros electrodomésticos están diseñados para alcanzar los más altos estándares de calidad.

PILAS



Dos baterías R6 (tamaño AA)
Cuando el indicador TUNE se ilumina débilmente, reemplace todas las baterías por otras nuevas.



INSTRUCCIONES DE USO

1. Girar el Control de Volumen (selector Encendido / Apagado) (3.) en el sentido de las agujas del reloj para encender la Radio. Regular el volumen al nivel deseado.
2. Seleccionar la estación de radio deseada, utilizando el Selector de Banda Radio AM / FM (2.).
3. Proceder girando el control Sintonía (4.) hasta seleccionar la emisora de radio deseada.
4. Para apagar la radio girar el control Volumen en la dirección contraria a las agujas del reloj.

-1-

AURICULARES



Conecte los auriculares (no incluidos) en la conexión (5.) ubicada en el lateral del aparato.

ANTENA TELESCÓPICA

1. Para la recepción de la banda FM, extraer completamente la Antena Telescópica, regular entonces la dirección y el ángulo para obtener la mejor recepción.
2. Para la recepción de estaciones AM, el aparato es dotado en su interior de una antena en ferrite. Ya que esta antena no es direccional, es necesario girar el aparato para obtener la mejor recepción posible.

MANTENIMIENTO

No deje las pilas durante largos periodos ya que pueden causar corrosión debido al líquido que puedan expulsar.
No exponga el aparato a altas temperaturas ni al sol directamente.

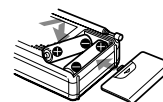
-2-

Thank you for choosing one of our products. We congratulate you for your purchase.
Our appliances are designed to meet the highest standards of quality.

BATTERIES



Two R6 (size AA) batteries
When the TUNE indicator glows faintly, replace all the batteries with new ones.



INSTRUCTIONS

1. Turn the volumen control (switch on / off) (3.) In the direction to clockwise to turn on the radio. Adjust the volume to the desired level.
2. Select the desired radio band using the Band Selector Radio AM / FM (2.).
3. Proceed by turning the TUNE (4.) to select the desired radio station.
4. To turn off the radio volume control in the opposite direction on the hands of the clock.

-3-

HEADPHONES



Connect headphones (not included) into the located on the side of the unit.

TELESCOPIC ANTENNA

1. For FM reception, fully extract Telesc Then regulate the direction and angle to get the best reception.
2. For AM reception, the apparatus is provided in its internal ferrite antenna on. Since this antenna is directional, it is necessary to rotate the device to get the best reception.

MAINTENANCE

Do not keep the batteries for long periods as this may cause corrosion due to the liquid it could eject.
Do not expose to high temperatures or direct sunlight.

-4-