

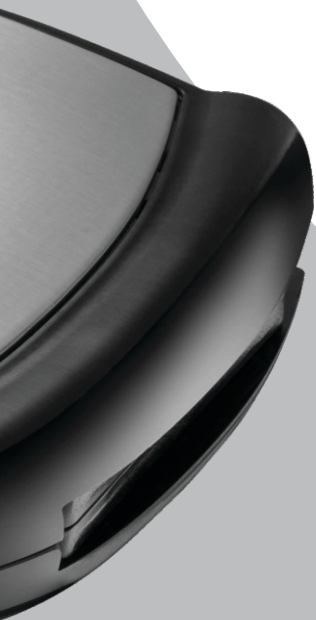
**ALLIED**

**ALLIED**

Sandwichera

Voltaje: AC 230V - 50hz  
Potencia: 750W

Manual de instrucciones



# MEDIDAS DE SEGURIDAD

## LEA TODAS LAS INSTRUCCIONES

Utilice sólo en AC 220-240 voltios, 50/60 Hz. Utilice únicamente para uso doméstico.

No toque las superficies calientes. Use las asas.

Para evitar el riesgo de descarga eléctrica, no sumerja el cable, el enchufe o la unidad de cocción en agua o cualquier otro líquido.

Se requiere supervisión cuando cualquier aparato es utilizado por o cerca de niños.

Desenchufe de la toma de corriente cuando no esté en uso y antes de limpiarlo.

Deje que se enfríe antes de poner o quitar piezas, y antes de la limpieza del aparato.

No use utensilios metálicos para eliminar sus alimentos, que pueden dañar la superficie antiadherente.

Limpie el exterior de la tostadora con un paño húmedo. No limpie el exterior con cualquier estropajo o lana de acero abrasivo, ya que esto dañará el acabado. No sumerja en agua o cualquier otro líquido.

No coloque en el lavavajillas.

Retirar y vaciar la bandeja de goteo después de cada uso y lavar la bandeja en agua tibia y jabón. Evite el uso de estropajos o detergentes fuertes ya que pueden dañar la superficie.

Enjuague y seque con un paño limpio, suave y reemplazar.

## **ALMACENAMIENTO**

Desenchufe siempre la sandwichera antes de su almacenamiento.

Asegúrese siempre de que la sandwichera está fría y seca.

El cable de alimentación se puede envolver alrededor de la parte inferior de la base para el almacenamiento.

## **Medio ambiente**

No deseche los aparatos eléctricos como residuos urbanos no seleccionados, utilizar las instalaciones de recogida selectiva.

Póngase en contacto con el gobierno local para obtener información sobre los sistemas de recogida disponibles. Si los aparatos eléctricos se depositan en rellenos sanitarios o vertederos, sustancias peligrosas pueden filtrarse en las aguas subterráneas y entrar en la cadena alimentaria, dañando su salud y bienestar. Al sustituir electrodomésticos viejos por otros nuevos, el minorista está legalmente obligado a retirar su electrodoméstico viejo para enajenaciones, al menos de forma gratuita.

No opere ningún aparato ante un mal funcionamiento o si se ha dañado de alguna manera. Con el fin de evitar el riesgo de una descarga eléctrica, no intente repararlo por sí mismo. Llévelo a un centro de servicio autorizado para su revisión y reparación. Un montaje incorrecto podría presentar un riesgo de descarga eléctrica.

El uso de accesorios no recomendados por el fabricante puede provocar incendios, descargas eléctricas o riesgo de lesiones a las personas.

No utilice en exteriores o con fines comerciales.

No permita que el cable de alimentación cuelgue del borde de la mesa o mostrador, ni que toque superficies calientes.

No lo coloque sobre o cerca de una hornilla de gas o eléctrica o un horno caliente.

Desenchufe la unidad cuando termine de utilizar.

No opere por medio de un temporizador externo o un sistema de control remoto por separado.

Extreme la precaución cuando mueva el aparato.

El aparato no está diseñado para ser utilizado por personas (niños o adultos) con algún tipo de trastorno funcional o por personas que no tienen suficiente experiencia o conocimientos técnicos para usarlo.

Mantenga a los niños bajo supervisión para asegurarse de que no jueguen con el aparato.

## IDENTIFICACIÓN DE PARTES

- 1 Manija
- 2 Luz de encendido (rojo)
- 3 Luz de operación (verde)
- 4 Carcasa superior
- 5 Carcasa inferior



## ANTES DEL PRIMER USO

Lea todas las instrucciones cuidadosamente y guárdelas para una futura referencia. Retire todo el embalaje.

Limpie las placas de cocina frotando una esponja o paño humedecido en agua tibia. **NO SUMERJA LA UNIDAD Y NO CORRER EL AGUA DIRECTAMENTE** en las superficies de cocción.

Seque con una toalla de tela o papel

Para obtener mejores resultados, pase una ligera capa de aceite de cocina o aceite en girasol por las placas.

Aviso: Cuando su sandwichera se calienta por primera vez, es posible que emitan ligero humo u olor. Esto es normal con muchos aparatos de calefacción. Esto no afecta a la seguridad de su aparato.

## CÓMO USAR

Cierre el sándwich y conéctelo a la toma de corriente, te darás cuenta de que la luz de encendido y la luz de operación estarán encendidas, por lo que se ha iniciado el precalentamiento.

Tardará aproximadamente 1-2 minutos para alcanzar la temperatura de cocción, apagándose la luz de operación.

Abra la tapa, ponga el bocadillo, carne u otros alimentos en la placa de cocción inferior.

Cierre la manija

Cocine por unos 3 a 5 minutos, la luz operación continúa de nuevo, o hasta que estén doradas, ajustando el tiempo para adaptarse a su propio gusto.

Cuando los alimentos estén cocinados use la manija para abrir la tapa. Retire los alimentos con la ayuda de una espátula de plástico. Nunca usa pinzas de metal o un cuchillo ya que puede causar daño a la capa antiadherente de las placas de cocción.

Una vez que haya terminado de cocinar, desconecte el enchufe de la toma de corriente y deje la unidad abierta enfriar.

## LIMPIEZA Y MANTENIMIENTO

Desenchufe siempre la sandwichera y deje que se enfríe antes de la limpieza.

La unidad es más fácil de limpiar cuando está un poco caliente. No hay necesidad de desmontarlo para la limpieza. Nunca sumerja en el agua o en el lavavajillas.

Limpie las placas de cocción con un paño suave para eliminar los residuos de comida.

No utilice ningún producto abrasivo que puede rayar o dañar el recubrimiento antiadherente.