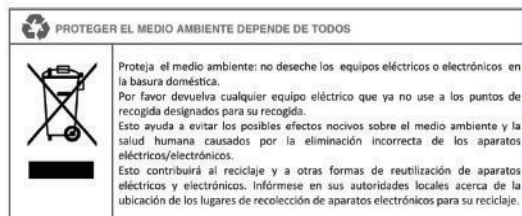


SOPERA ELÉCTRICA MOD. AL-SP900

ALLIED
TU ALIADO EN EL HOGAR



ALLIED
SU ALIADO EN EL HOGAR



Descubre más productos
ingresando a nuestra web
www.allied.com.uy



INSTRUCCIONES DE USO

ANTES DEL PRIMER USO

Lea y siga todas las instrucciones de este manual, incluso si siente que está familiarizado con los productos, y busque un lugar para tenerlo a mano para futuras consultas.

INDICACIONES DE SEGURIDAD:

- El aparato no debe sumergirse.
- Si el cable de alimentación está dañado, debe ser reemplazado por el fabricante, su agente de servicio, o personas igualmente calificadas para evitar riesgos.
- Este aparato no debe ser utilizado por niños de 0 a 7 años. Este aparato puede ser utilizado por niños de 8 años en adelante si están bajo supervisión continua. Este aparato puede ser utilizado por personas con capacidades físicas, sensoriales o mentales reducidas o falta de experiencia y conocimiento si han recibido supervisión o instrucciones sobre el uso del aparato de manera segura y comprenden los riesgos involucrados. Mantenga el aparato y su cable fuera del alcance de los niños. La limpieza y el mantenimiento no deben ser realizados por niños.
- Los electrodomésticos de cocina deben colocarse en una superficie estable, con los mangos (si los hay) posicionados para evitar el derrame de líquido caliente.
- Tenga cuidado al manejar las cuchillas afiladas, vaciando el bol durante la limpieza.
- Tenga cuidado si se vierte líquido caliente en el aparato, ya que puede ser expulsado del aparato debido al vapor repentino.
- El aparato solo debe usarse con el soporte proporcionado.
- Siempre desconecte el aparato de la energía si se deja sin atención y antes de ensamblar, desmontar o limpiar.
- El aparato puede ser utilizado por niños con capacidades físicas, sensoriales o mentales reducidas, o con falta de experiencia y conocimientos, si han sido supervisados o instruidos acerca del uso de este aparato de forma segura y comprenden los peligros que conlleva. Los niños no deben jugar con el aparato.
- Este aparato está destinado a ser utilizado en hogares y aplicaciones similares como:
 - Áreas de cocina para el personal en tiendas, oficinas y otros entornos de trabajo;
 - Casa de campo
 - Por clientes en hoteles, moteles y otros entornos de tipo residencial;
 - Entornos de tipo bed and breakfast.

- Nunca opere la unidad sobre una superficie caliente o cerca de una estufa de gas.
- Nunca use el aparato en una superficie inclinada o inestable.
- No toque las partes calientes de este aparato, solo toque el mango o los botones.
- Vierta cuidadosamente la sopa recién cocida para evitar riesgos de lesiones.
- La comida no puede calentarse durante demasiado tiempo.
- Permita que el aparato se enfríe antes de ensamblar o desensamblar partes, o antes de limpiar las partes.
- No opere el aparato sin carga.
- No opere el aparato para un uso distinto al previsto.
- No lo use al aire libre.
- Conserve este manual de instrucciones para uso futuro.

Cómo limpiar superficies en contacto con alimentos o aceite

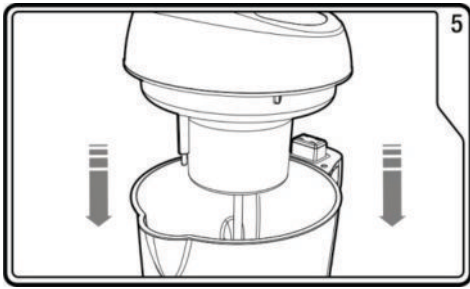
La sopera no es apta para lavavajillas, pero es simple y fácil de limpiar. Después de usarlo, simplemente ponga la sección de mezcla de la tapa que incorpora la cuchilla mezcladora bajo agua caliente y límpiela con una esponja. El interior de la base de la sopera también puede limpiarse con agua tibia jabonosa y una esponja. Si los alimentos se han quemado, remójelos en agua y luego límpielos con una esponja. Limpie el exterior del aparato con un paño suave y seco. Ciertos tipos de alimentos pueden quemarse si entran en contacto con el elemento calefactor de la base. Si esto sucede, llene el Fabricante de Sopas con agua caliente jabonosa y déjelo en remojo durante 15 min. Cualquier alimento quemado puede ser fácilmente eliminado con una esponja de limpieza gruesa. No utilice un estropajo metálico ya que esto rayará la base. Después de limpiar, por favor seque todas las partes completamente.

Salud y seguridad

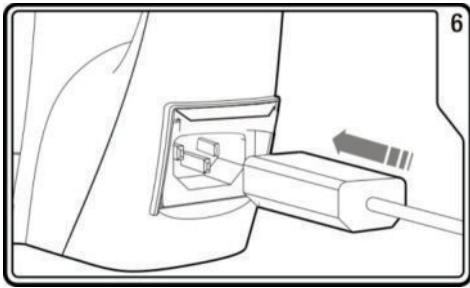
El uso de cualquier aparato eléctrico requiere seguir las siguientes reglas de seguridad de sentido común. Por favor, lea estas instrucciones cuidadosamente antes de usar el producto.

El aparato no debe ser utilizado por niños.

Además, ofrecemos el siguiente consejo de seguridad.



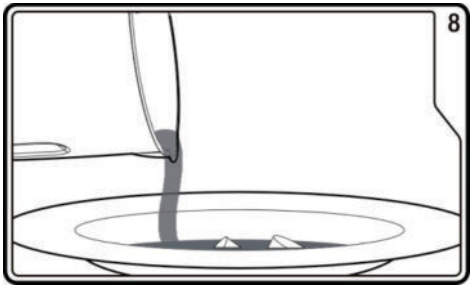
5. Coloque la tapa de vuelta en la jarra, asegurándose de que esté bien cerrada.



6. Conéctelo a la corriente, los iconos parpadearán en secuencia.



7. Presione el botón Modo para seleccionar el programa.



8. Presione el botón START/STOP, retire la tapa y vierta la sopa fresca en un tazón.

Ubicación

Este aparato está destinado a ser utilizado en hogares y aplicaciones similares como: casas de campo; por clientes en hoteles, moteles y otros entornos residenciales; entornos de tipo bed and breakfast.

No es adecuado para su uso en áreas de cocina de personal en tiendas, oficinas y otros entornos de trabajo.

Siempre ubique el aparato en una superficie firme y plana.

No utilice el aparato al aire libre o cerca del agua.

Cable de alimentación

El cable de alimentación debe llegar desde el enchufe hasta la unidad base sin forzar las conexiones.

No deje que el cable de alimentación cuelgue del borde de una encimera donde un niño pueda alcanzarlo.

No deje que el cable atraviese un espacio abierto, por ejemplo, entre un enchufe bajo y una mesa.

No deje que el cable cruce por encima de una cocina o tostadora, u otra área caliente que pueda dañar el cable.

Si el cable de alimentación está dañado, debe ser reemplazado con un conjunto de cables especial disponible del fabricante o su agente de servicio.

Seguridad Personal

ADVERTENCIA: Para protegerse contra incendios, descargas eléctricas y lesiones personales, no sumerja el cable, el enchufe ni el aparato en agua ni en ningún otro líquido.

ADVERTENCIA: Evite el contacto con partes móviles.

Se debe tener extrema precaución al mover un aparato con contenido caliente.

No use el producto con las manos húmedas o mojadas.

ADVERTENCIA: Las cuchillas mezcladoras son muy afiladas. Maneje con cuidado al usar y limpiar.

Desenchufe el aparato del tomacorriente cuando no esté en uso o antes de limpiar.

Tratamiento de Escaldaduras

Aplique agua fría sobre el área afectada inmediatamente. No se detenga a quitar la ropa, busque ayuda médica rápidamente.

Otras Consideraciones de Seguridad

El uso de accesorios no recomendados por el fabricante puede causar daños a la unidad.

No coloque el aparato sobre o cerca de fuentes de calor, como estufas de gas o eléctricas, hornos o quemadores.

Mantenga el aparato y el cable alejados del calor, la luz solar directa, la humedad, bordes afilados y similares.

Este aparato no está destinado a ser operado por medio de un temporizador externo o un sistema de control remoto separado.

Cuando use la unidad, asegúrese de que la tapa esté colocada antes de encender.

No retire la tapa hasta que la cuchilla se haya detenido.

Después de un ciclo de operación, debe permitir que el aparato se enfríe completamente, luego limpie el aparato para prevenir quemaduras.

No opere el aparato para hacer sopa continuamente.

Tenga cuidado si se vierte líquido caliente en el fabricante de sopas, ya que puede ser expulsado del aparato debido al vapor repentino.

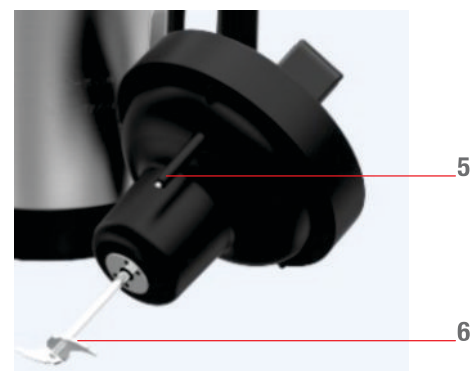
No opere el aparato para hacer sopa continuamente.

Requerimientos Eléctricos

Verifique que el voltaje en la placa de características de su aparato corresponda con el suministro eléctrico de su casa.

ADVERTENCIA: ESTE APARATO DEBE ESTAR CONECTADO A TIERRA.

Descripción del producto



1. Tapa
2. Panel de control
3. Jarra de acero inoxidable
4. Toma de corriente
5. Detector de sobrellenado
6. Cuchillas de mezclado ¡Afiladas!
7. Botón de Encendido/Apagado
8. Botón de configuración

Voltaje: 230V - 50Hz
Potencia del motor: 150W
Potencia de calentamiento: 900W

Declaración de funciones

Botón MODE, START/STOP

1. El botón MODO se usa para la selección de función

A. Conecte a la red eléctrica, el aparato entra en modo de espera;

B. Presione el botón Modo para seleccionar el programa: **SMOOTH, CHUNKY, DRINKS, BLEND, CLEAN.**

2. El botón START/STOP se usa para la confirmación de función

A. Presione el botón START/STOP para iniciar la sopera;



Conecte a la energía, los iconos parpadearán en secuencia, presione el botón de Modo para seleccionar el programa, el icono se iluminará. Presione el botón START/STOP, la unidad funcionará inmediatamente.

Si encuentra que ha seleccionado la función incorrecta, puede presionar el botón "START/STOP" para volver a elegir la función, simplemente mantenga presionado el botón "START/STOP" durante 3 segundos, luego la unidad volverá al modo de espera y entonces puede volver a configurar la función que necesita.

Al terminar, este aparato emitirá un pitido durante 10 segundos, y todos los iconos parpadearán. Después de 10 segundos, la luz no se mostrará, y la unidad se apagará automáticamente.

Usando su Fabricante de Sopas

Capacidad: 1.3 - 1.6 litros

Seleccione su programa de elección:



SMOOTH

El programa de Sopa Suave es perfecto para deliciosas recetas de sopa que requieren una consistencia suave como la sopa de Ciruela Asada & Tomate.

El programa asegura que los ingredientes se mezclen a la consistencia adecuada y se cocinen suavemente a la temperatura correcta. El programa dura 30 minutos antes de que la sopa esté lista para servir y disfrutar.



CHUNKY

El programa de Sopa con Trozos es perfecto para recetas rústicas de sopa que requieren una consistencia más gruesa como el Caldo de Cordero de Invierno & Lentejas. El programa asegura que los ingredientes se calienten durante más tiempo para asegurar que los ingredientes en trozos estén completamente cocidos. El programa dura 28 minutos antes de que la sopa esté lista para servir y disfrutar. Para la sopa con trozos, no hay proceso de mezclado, solo calentamiento. Por lo tanto, se recomienda cortar cualquier verdura en pequeños dados.



DRINKS

La configuración de Bebidas en el Fabricante de Sopas es ideal para hacer batidos o licuados con ingredientes frescos. El programa dura 2 minutos antes de que su bebida esté lista para servir. La configuración de jugo no calienta los ingredientes. Nota: No coloque cubitos de hielo en el Fabricante de Sopas.



BLEND

La configuración de Mezclar le permite mezclar aún más la sopa a la consistencia deseada si es necesario. Esta función funciona sin calentamiento adicional de la sopa. No use el modo de mezcla por más de 20 segundos sin dejar que el aparato se enfríe lo suficiente después.



CLEAN

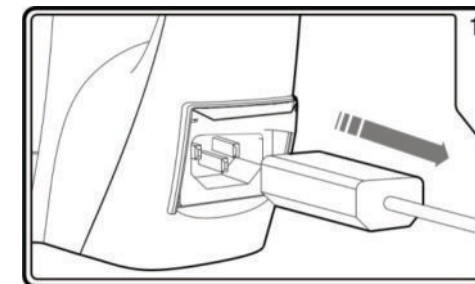
Le permite limpiar el fabricante de sopas automáticamente.

CÓMO USAR

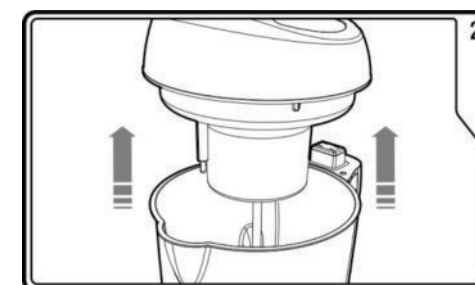
Antes del primer uso

Es importante limpiar su Sopera antes del primer uso o si no se ha utilizado durante mucho tiempo. Cuando la use por primera vez, puede notar algo de humo/vapor emitiendo de la tapa. Esto es normal y es simplemente

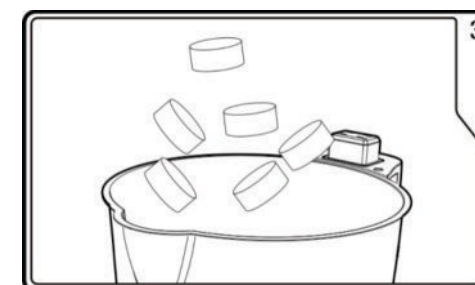
grasa que se usa en algunas partes del aparato aplicada durante el proceso de fabricación. Después de usarlo unas cuantas veces, esto se detendrá.



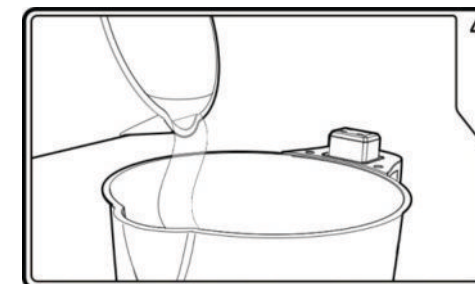
1. Asegúrese de que el fabricante de sopas esté enchufado de la corriente.



2. Retire la tapa, tenga cuidado de no tocar la cuchilla.



3. Coloque los ingredientes en la jarra.



4. Agregue el líquido al final, llenando hasta las líneas de máximo y mínimo marcadas en la jarra.